

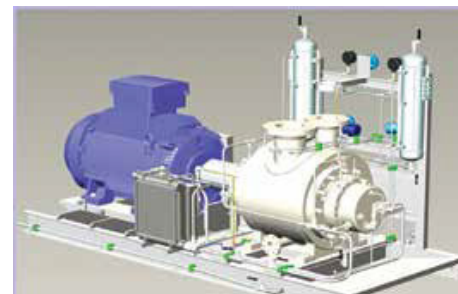
SISTEMAS DE BOMBA MULTIFASE SUPERFICIAL PARA PETRÓLEO ESQUISTO

TECNOLOGÍA DE DESPLAZAMIENTO POSITIVO CON DOBLE TORNILLO

RENDIMIENTO DE PRODUCTO CONFIABLE

Los sistemas de bombeo multifase superficiales de Colfax Fluid Handling mejoran todo el flujo de producción integrado (petróleo, gas, agua) para aumentar la rentabilidad de los pozos de petróleo esquisto. Nuestros sistemas tienen más de 30 años de éxito comprobado en sistemas multifase de recolección y propulsión, y la rehabilitación de pozos maduros.

- Extienda la vida productiva de los pozos maduros mediante la administración y la reducción de la contrapresión
- Limite las instalaciones de separación, compresión y tratamiento en pozos
- Consolide una única tubería de distribución (eliminando la quema)
- Reduzca los gastos de arrendamiento y operación mediante la consolidación de equipos y el control de las operaciones de bombeo hasta su 'punto de máxima eficiencia'
- Maneje sin inconvenientes los volúmenes de flujo naturales y las variaciones de composición
- Elimine el bloqueo de vapor



PARÁMETROS DE FUNCIONAMIENTO DEL KIT ESTÁNDAR "EXTENSOR DE PRODUCCIÓN"

ESPECIFICACIONES DEL PRODUCTO

	ALTO	BAJO
Volumen total (BPDE)	6,000	27,000
Volumen de gas (MSCFD)	---	600
GVF (fracción de volumen de gas)	0 %	97 % continuo 100 % intermitente
Presión de entrada (PSI)	40	150
Presión diferencial (PSI)	0	225
Sólidos (% del volumen)	0 %	2 %
H2S (% del volumen)	0 %	1 %



ALLWEILER® HOUTTUIN™ IMO® ROSSCOR® WARRI